

Installationsplan / Installation plan

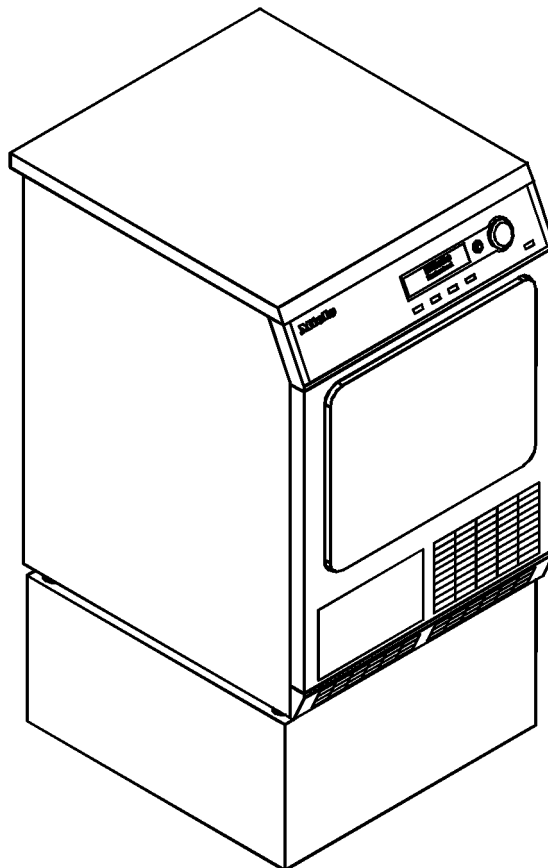
Installatietekening
Plan d'installation
Piano di installazione

Plano de instalación
Plano de instalação
Σχέδιο εγκατάστασης

Asennusohje
Installasjonsplan
Installationsplan

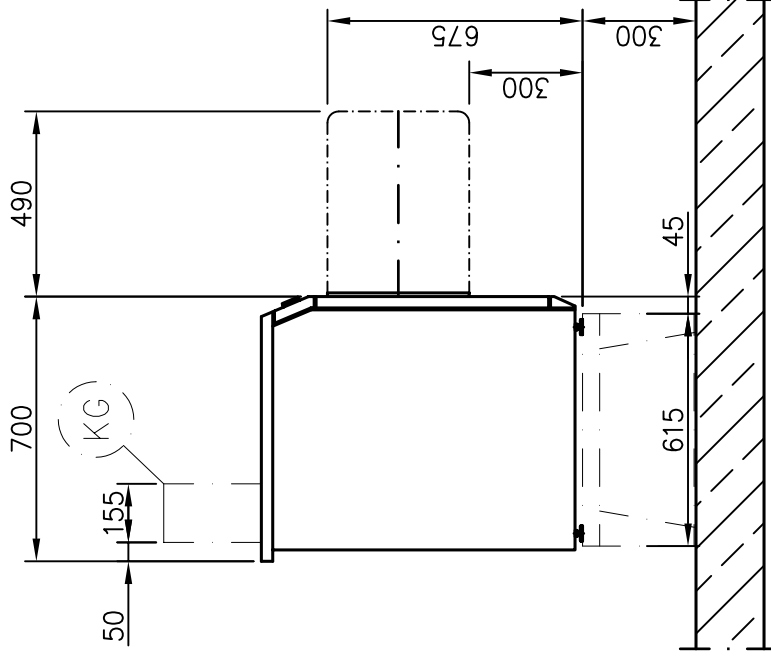
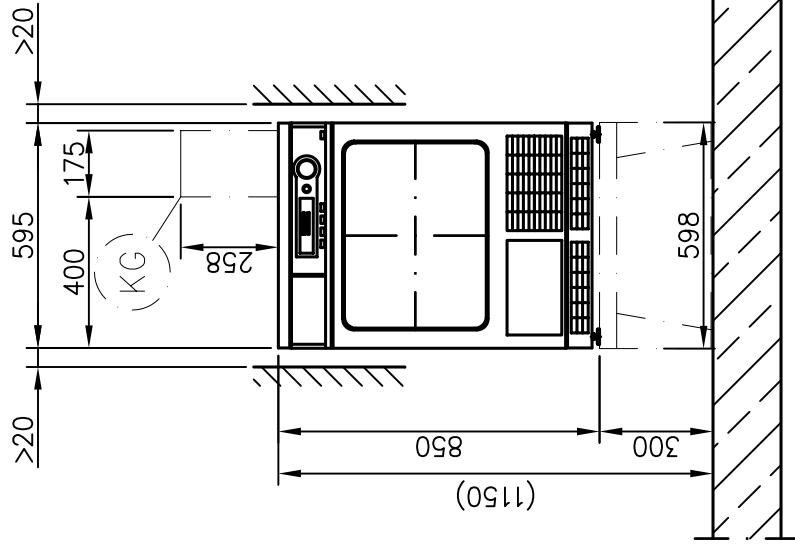


PT 7135 C / PT 5135 C EL

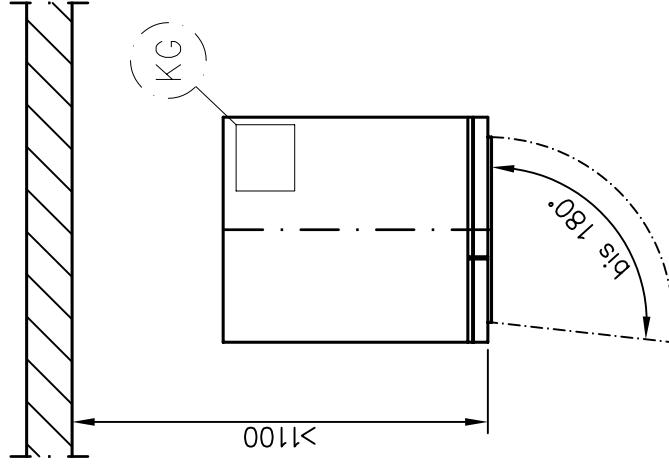


Materialnummer	/	Mat. no.:	06 675 690
Änderungsstand	/	Version:	01
Datum Zeichnung	/	Drawing date:	25.04.2005
Datum Legende	/	Legend date:	31.05.2005

” A ”

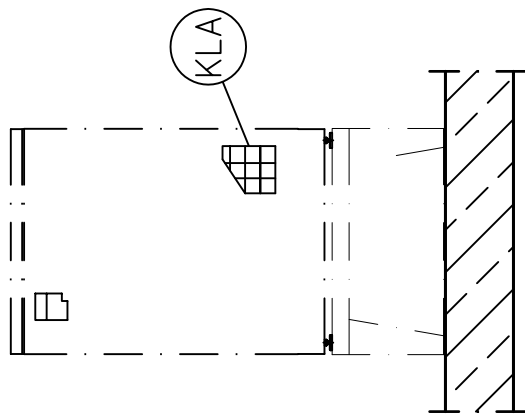
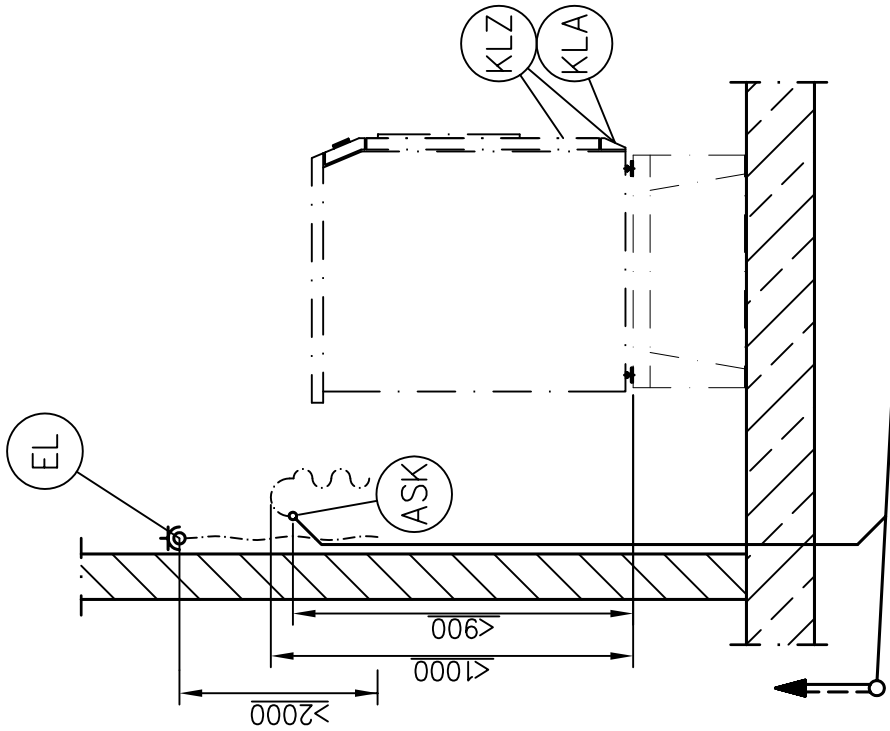
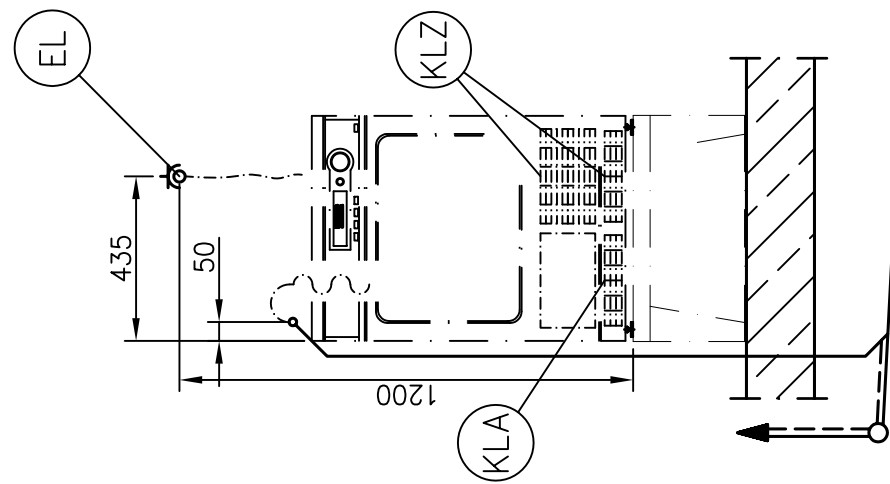


” A ”



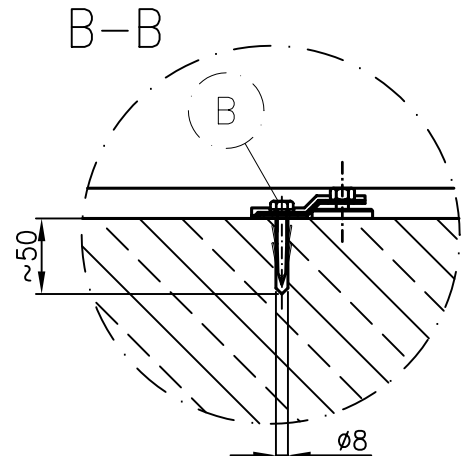
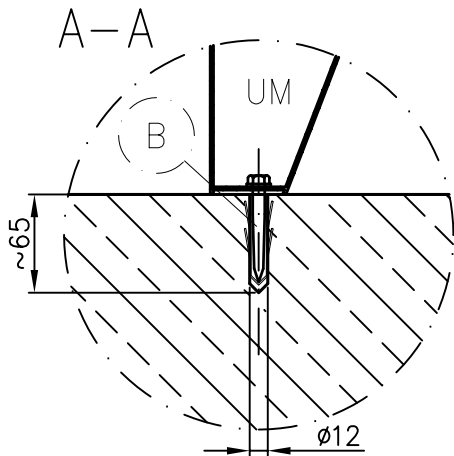
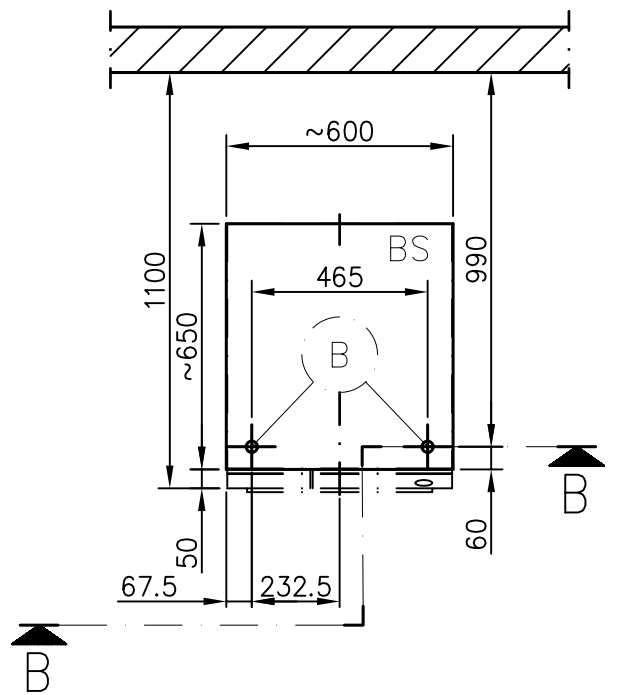
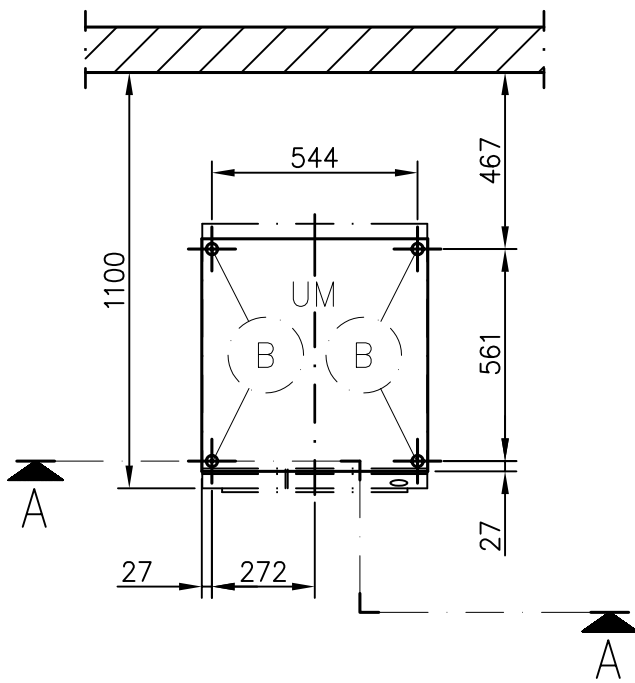
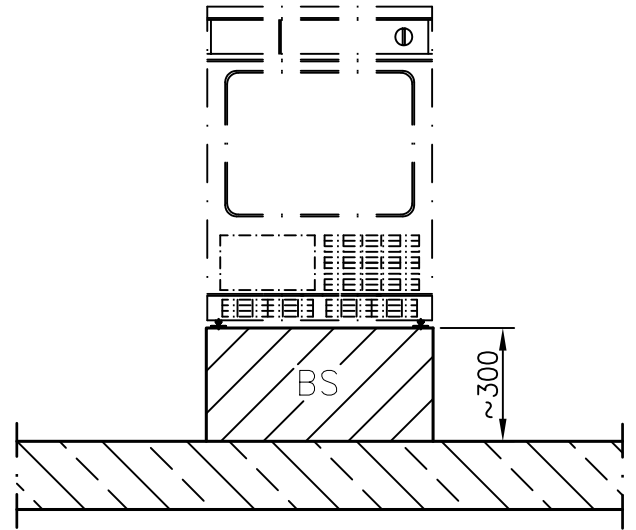
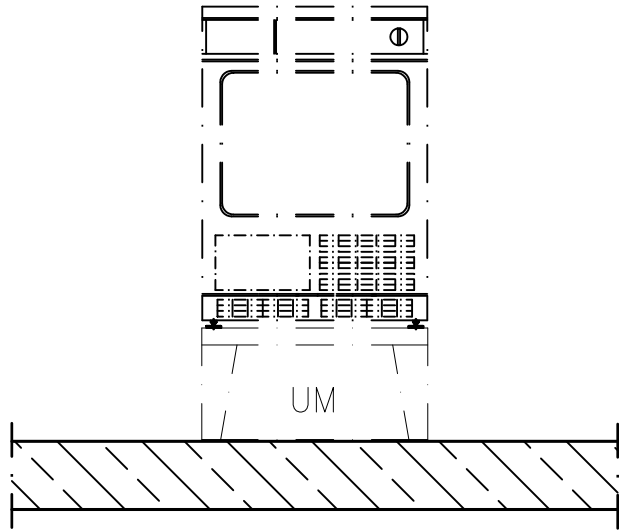
Installationsplan/Installation plan
Trockner
PT 7135 C/ PT 5135 C EL

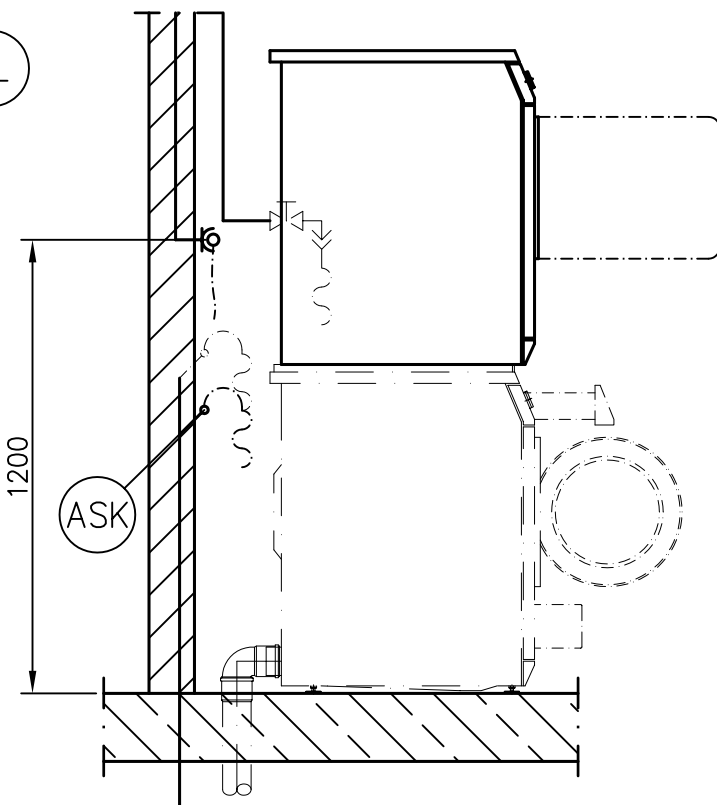
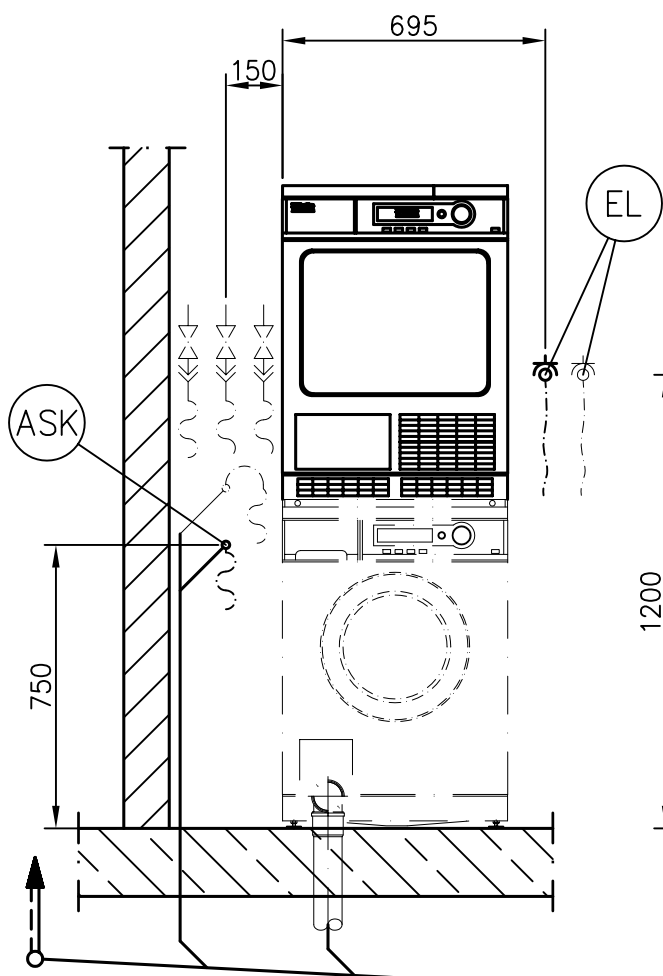
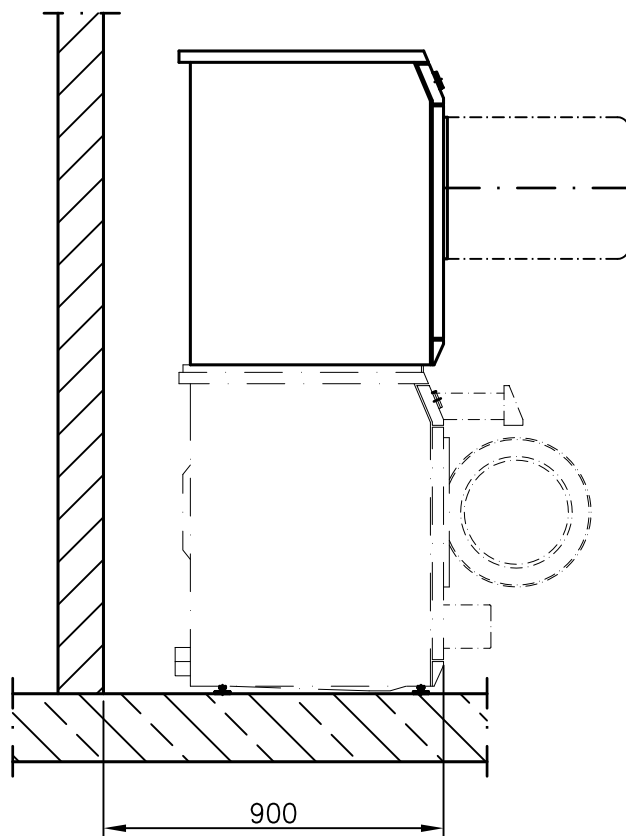
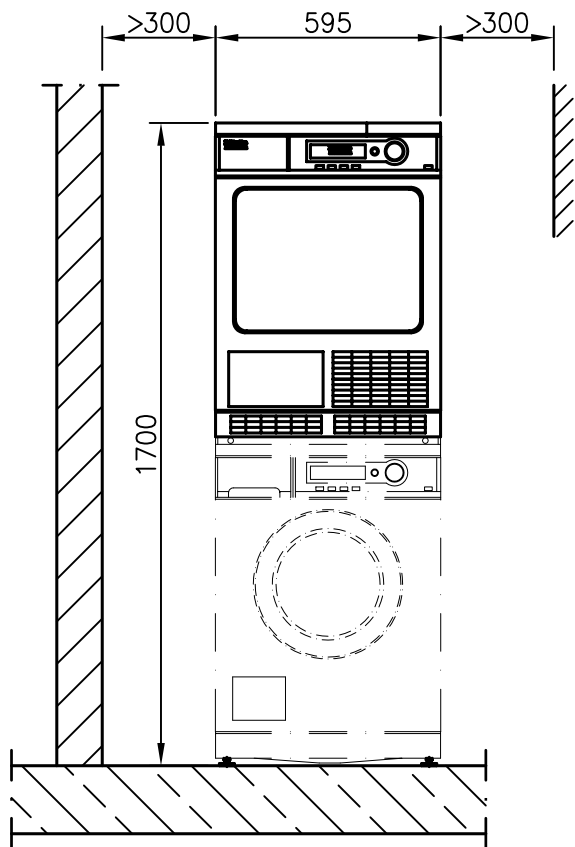
Date: 25.04.2005
Page: 3
Name: THage



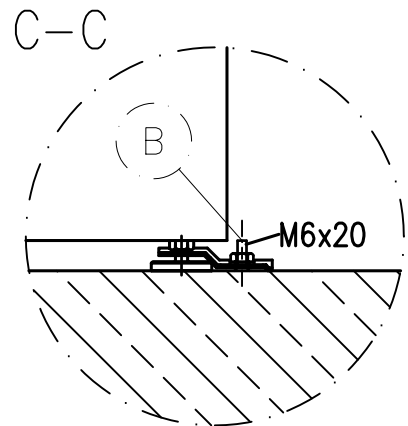
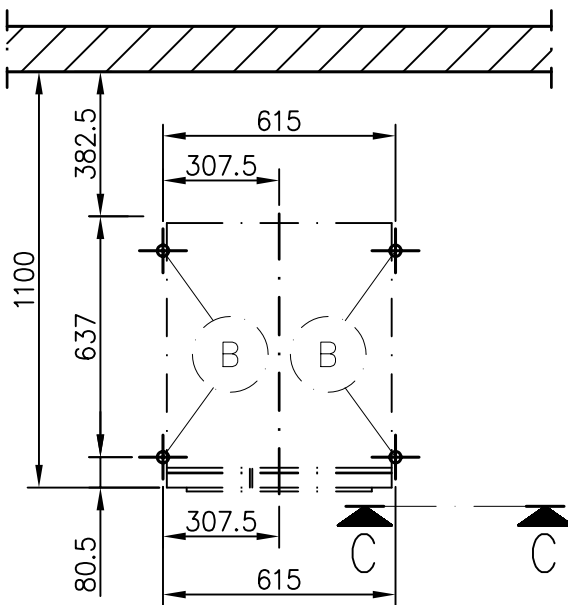
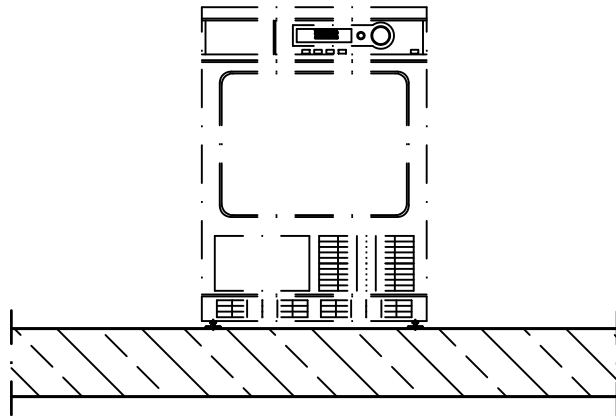
Installationsplan/Installation plan
 Trockner
 PT 7135 C/ PT 5135 C EL

Date: 25.04.2005
 Page: 4
 Name: THage





Sonderbau / Special Version



Teknisk datablad

Miele
PROFESSIONAL

Tørketrommel:
Oppvarmingsmåte:

PT 7135 C / PT 5135 C
Elektro (EL)

Legende:



Innringede symboler med fet skrift betyr:
Tilkobling nødvendig



Stiplet innringede symboler betyr:
Tilkobling valgfri eller avhengig av maskinmodell











Opsjoner/Tilbehør:

UM	Miele sokkel	UG/UO 5005 (UG = lukket sokkel / UO = åpen sokkel) Høyde type Bredde type UG (Type UO) Dybde type UG (Type UO)	mm mm mm	300 609 (598) 622 (615)
BS	Betongsokkel	Betongsokkel (minimumskvalitet B15) Anbefalt høyde Minimumshøyde Anbefalt bredde Anbefalt dybde Sørg for godt feste i gulvet.	mm mm mm mm	300 100 600 650

Maskintilkoblinger:

	Elektrotilkobling 	1. Standard spenning (fabrikkinnstilling) Frekvens Effekt Sikring Tilkoblingskabel, tverrsnitt min. Lengde på tilkoblingskabel (H07 RN-F uten plugg) (medfølger)	V Hz kW A mm ² mm	2N AC 400 50 3,68 2 × 10 4 × 1,5 2000	
		1. Alternativ spenning Frekvens Effekt Sikring Tilkoblingskabel som før	kan kobles om	V Hz kW A	3 AC 230 50 3,68 3 × 16
		2. Alternativ spenning Frekvens Effekt Sikring Tilkoblingskabel, tverrsnitt min. Lengde på tilkoblingskabel (H07 RN-F uten plugg) (medfølger)	kan kobles om	V Hz kW A mm ² mm	1N AC 230 50 3,68 1 × 16 3 × 1,5 2000
		3. Alternativ spenning Frekvens Effekt Sikring Tilkoblingskabel som før	kan kobles om	V Hz kW A	1N AC 230 50 2,15 1 × 10
<p>Avvik fra dette i følgende land:</p>					

	2. Standard spenning11 (fabrikkinstilling) Frekvens Effekt Sikring Tilkoblingskabel, tverrsnitt min. Lengde på tilkoblingskabel (H07 RN-F med plugg) (medfølger)	V Hz kW A mm ² mm	1N AC 220 - 230 50 2,7 – 2,95 1 × 13 3 × 1,5 2000
	3. Standard spenning (fabrikkinstilling) Frekvens Effekt Sikring Tilkoblingskabel, tverrsnitt min. Lengde på tilkoblingskabel (H07 RN-F uten plugg) (medfølger)	V Hz kW A mm ² mm	2N AC 400 50 3,68 2 × 10 4 × 1,5 2000
	4. Standard spenning (fabrikkinstilling) Frekvens Effekt Sikring Tilkoblingskabel, tverrsnitt min. Lengde på tilkoblingskabel (H07 RN-F uten plugg) (medfølger)	V Hz kW A mm ² mm	1N AC 230 50 3,68 1 × 16 3 × 1,5 2000
	5. Standard spenning (fabrikkinstilling) Frekvens Effekt Sikring Tilkoblingskabel, tverrsnitt min. Lengde på tilkoblingskabel (H07 RN-F med plugg) (medfølger)	V Hz kW A mm ² mm	1N AC 230 - 240 50 2,15 – 2,35 1 × 10 3 × 1,0 2000
	6. Standard spenning (fabrikkinstilling) Frekvens Effekt Sikring Tilkoblingskabel, tverrsnitt min. Lengde på tilkoblingskabel (H07 RN-F med plugg) (medfølger)	V Hz kW A mm ² mm	2N AC 200 50-60 2,85 2 × 20 3 × 2,75 2000
	Det anbefales å koble maskinen til en stikkontakt i hht. 60309, slik at elektriske sikkerhetstester lett kan gjennomføres. Ved fast tilkobling må det installeres en hovedbryter i hht. IEC 60947. Stikkontakten eller hovedbryteren må være tilgjengelig etter installasjonen av maskinen. For å høyne sikkerheten anbefales det å montere en jordfeilbryter. I samsvar med de nasjonale installasjonsbestemmelsene må det eventuelt lages en potensialutjevning med god kontaktforbindelse.		
	Tilførsel av kjøleluft	Åpningene må holdes åpne for kjølelufttilførsel	
	Utslipp av kjøleluft	Åpningene må holdes åpne for utslipp av kjøleluft	
	Avløpsslange for kondensat	Temperatur maks. Avløpsslange (innvendig Ø × godstykkelse × lengde) [DN 10] Slangemål for avløpsslangen (utvendig Ø × lengde) på oppstillingsstedet Volumstrøm kortvarig maks. Løftehøyde maks. (fra underkanten av maskinen)	°C mm mm l/min mm 60 10 × 2,5 × 2.000 10 × 30 3 1.000

(B)	Feste (medfølger)	Miele sokkel UG/UO 5005 4 × brakett (feste av maskinen med sokkelen) 4 × treskrue DIN 571 (Ø × lengde) 4 × plugg (Ø × lengde) Det er helt nødvendig å feste maskinen. Festemateriell for flytende sementgulv må skaffes på oppstillingsstedet.	mm mm	8 × 65 12 × 60
		På betongsokkel 2 × treskrue DIN 571 (Ø × lengde) 2 × plugg (Ø × lengde) Det er helt nødvendig å feste maskinen. Festemateriell for flytende sementgulv må skaffes på oppstillingsstedet.	mm mm	6 × 50 8 × 40
		Uten sokkel 2 × treskrue DIN 571 (Ø × lengde) 2 × plugg (Ø × lengde) Det er helt nødvendig å feste maskinen. Festemateriell for flytende sementgulv må skaffes på oppstillingsstedet.	mm mm	6 × 50 8 × 40
(KG)	Betalingsautomat			
	Mulig tilleggsutstyr	Følgende tilleggsutstyr er mulig: Utstyr med betalingsautomater, Oppstilling som vask-tørk-søyle, Tilkobling til et serielt grensesnitt, RS 232		
	Maskindata	Bredde Dybde Høyde Transportåpning min. (B × H) Anbefalt veggavstand (til fremre kant av maskinen) Nettovekt Gulvbelastning under drift maks. Gjennomsnittlig varmeavgivelse til oppstillingsrommet (avhengig av omgivelsestemperatur og det valgte program) Lydeffektnivå (re1 pW) Lydtryknivå arbeidsplassrelatert (avstand 1 m og 1,6 m høyde)	mm mm mm mm mm kg N W dB (A) dB (A)	595 700 850 600 x 900 1.100 60 ~ 670 2.500 68 ca. 55
<p>Installasjonene skal kun utføres av installatører med konsesjon i overensstemmelse med gjeldende sikkerhetsregler, lovbestemmelser, ulykkesforebyggende forskrifter og gyldige normer. Ved oppstilling av maskinen må monteringsveiledningen følges. Det tas forbehold om endringer. Mål i mm.</p>				